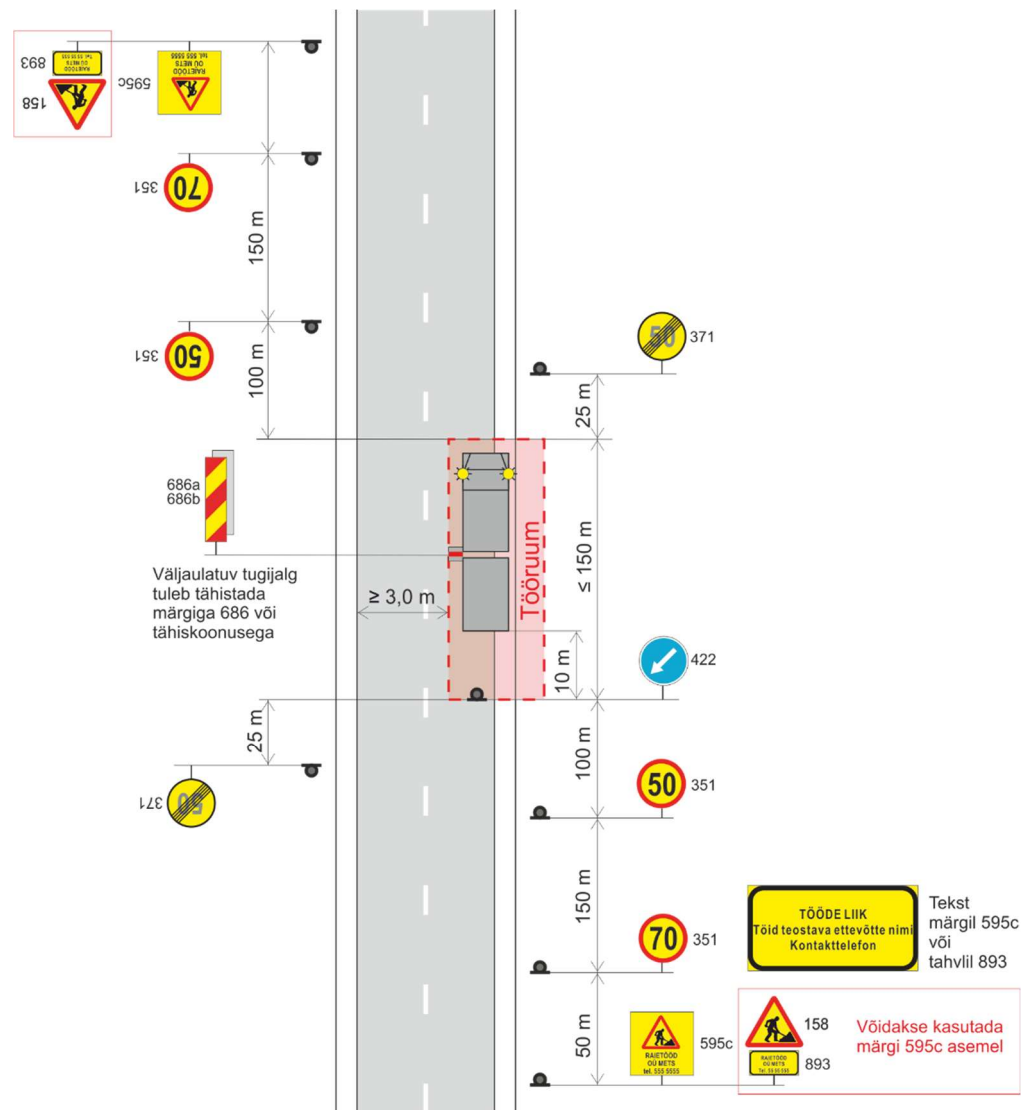


26. jaanuar 2026. a.

NB! Keelatud on metsamaterjalilaadimine autole viisil, kus laadiv ja laaditav auto seisavad kõrvuti ning sulgevad liikluse riigimaanteel!



Tüüpjoonis	Metsa laadimistööd – kiirus 90 km/h					Joonis 6-1	
Töö nimetus	Metsamaterjali laadimistööd (ümarpuit)				Teostamise aeg	26.01.-15.02.2026	
Tööde asukoht	Tee nr	80	Tee nimi	Heltermaa-Kärdla-Luidja tee		Km	45,9-46,0 pp
	Muu info						
Tööde teostaja	OÜ LEESLA						
Liikluskorralduse eest vastutaja	Nimi	Valdis Laid			Tel. nr	+372 5050953	